

## SERIES TA + SVV 2x0,8

## TAP02

Diamètre : 16mm  
Longueur : 100m

Poids total approximatif : 6,6kg  
Code intrastat : 85444920



### Information technique tube série TA

#### Construction

- Polypropylène copolymère minimum 95%
- Additif anti-feu et colorant
- Sans halogène selon NBN EN60754-1&2:2014, low smoke NBN EN61034-2:2006
- Standarts correspondants
  - NBN EN 61386-22:2005
  - NBN EN 61386-1:2010
  - NBN EN 60421: 2008
- Certification : CEBEC 1152 - KEMAKEUR
- Classification : ICTA 3422 (voir plus loin)
- Résistance au feu : Non-propagateur de la flamme selon NBN EN 61386-22 p12.1 : 2005



#### Emballage

- Rouleaux emballés en film rétractable avec des rubans adhésifs en couleur de catégorie
- Déroulement de l'intérieur, après avoir couper les rubans adhésifs
- Ne retire jamais l'étiquette

#### Etat de livraison - stockage

- Rouleau séparé, par pièce
- Sur palette, emballé en film rétractable
- Enlevez le film de la palette, selon consommation des rouleaux
- Ne jamais enlever le film complet en une fois sans vider la palette complètement
- N'entassez pas plus de 5 rouleaux
- Placez les palettes sur un sol plat et stable
- Ne posez pas les palettes l'un sur l'autre
- Triez les déchets d'emballage selon les prescriptions locales
- Val-I-Pac contrat producteur 1100990517



#### Classification

- **ICTA 3422** tube isolant, pliant, transversalement élastique, anelé
  - 3 Force compression à 23°C
  - 4 Force choc 6J à -5°C
  - 2 Température ambiante minimale -5°C
  - 2 Température ambiante maximale +90°C

Utilisé comme isolant électrique additionel, voltage maximale 1000V

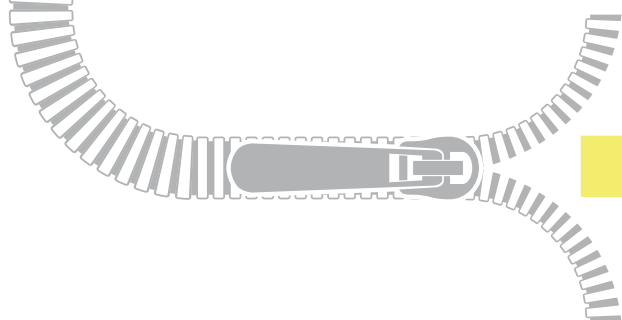
#### Diamètres Intérieurs

- Diamètre 16mm : minimal 10,2mm
- Diamètre 20mm : minimal 13,6mm
- Diamètre 25mm : minimal 17,7mm

**On doit toujours respecter les règles locaux concernant les conducteurs montés dans un tube.**

## Résumé des prescriptions d'installation

- Lors de la montage des tubes ICTA on doit toujours y veiller qu'ils sont assez bien fixés. En cas d'encastrement on doit couvrir le tube sur toute sa longueur de plâtre ou de maçon
- En tout cas on doit avoir la possibilité de retirer ou ajouter des conducteurs électriques
- On doit s'assurer que l'isolation des câbles ou des conducteurs ne peut pas être abimée, surtout sur les extrémités
- En pliant le tube, on doit vérifier que le rayon du courbe est au moins 8 fois le diamètre extérieur du tube
- On doit prévoir des précautions pour que l'eau ne peut pas entrer dans la tube
- A l'entrée des boîtes de raccordement ou des tableaux , on doit se s'assurer que le tube ne peut pas s'éloigner accidentellement, par une fixation suffisante, un système de blocage ou une longueur d'entrée adéquate
- En cas de montage visible la protection mécanique doit être adaptée au circonstances, sinon prévoir une protection supplémentaire. En cas de montage en plein air éviter la lumière du soleil direct (le tube n'est pas protégé contre UV)
- Lors d'un placement sous sol, une protection adéquate est nécessaire, comme prévu pour les câbles sous terrain
- Il est interdit de faire des connections ou des raccordements à l'intérieur des tubes
- Il est inderdit d'utiliser des tubes ICTA dans des endroits ou sur surfaces où la température peut surmonter 60°C



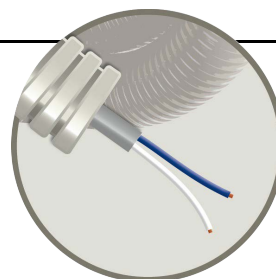
**SVV 2x0,8**

CPR-classe : Cca s2d2a3

## Information technique contenu

### Construction du câble

Ame : cuivre rouge massif: 0.8mm 0.5mm<sup>2</sup>  
Enveloppe isolante: PVC  
Nombre de conducteurs : 2x0.8mm  
Gaine extérieure: PVC



## Spécifications techniques

Bas tension BT - applications télérupteurs 24V  
Résistance DC@20°C d'isolement: 39Ohm/km  
Essai de claquage 1500V VAC 2min.  
Tension de service (Ue):maximum 150V  
Atténuation@800Hz 0,8mm:1.2dB/km  
Résistance d'isolement: minimum 50 MOhm/km

## Normes

EN 60216  
EN50289-4-17 750H  
EN50575  
EN50399  
EN50289-4-17 750H

Note : l'information repris sur ces pages ne représentent que les spécifications actuelles du produit et peut changer selon les améliorations futures du produit. L'information ne peut pas résulter dans une responsabilité ou garanti par le fabricant.