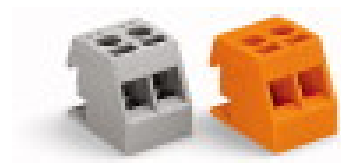


Borne pour transformateur; Cosse à souder fermée; avec plaques de serrage à ouverture automatique

Numéro d'article: 200-615



Borne pour transformateur; Cosse à souder fermée; avec plaques de serrage à ouverture automatique

Marquages

RoHS ✓
Compliant

Dates commerciales

Fournisseur	WAGO
Réf. article fournisseur	200-615
GTIN / EAN	4044918549394
Sommaire	1
Unité d'emballage	100
Numéro d'article client	

Commentaires

Données techniques

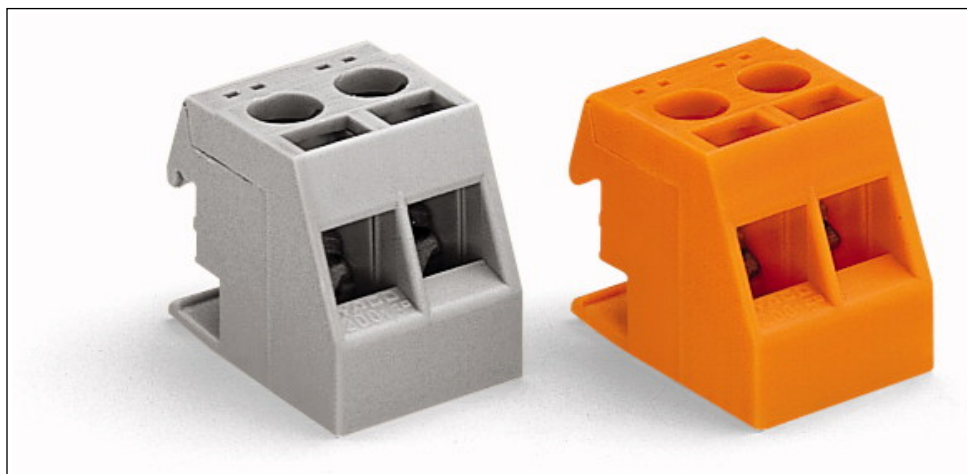
<i>Autres</i>	
Nombre total des points de serrage	2
Nombre total des potentiels	2
Couleur	orange
Degré de pollution (1)	3
Tension de référence EN (1) [V]	800 [V]
Surtension transitoire de référence (1) [kV]	8 [kV]
Courant nominal (1) [A]	20 [A]
Nombre d'éléments de connexion individuels liés au produit	1

Aperçu d'impression: Borne pour transformateur; Cosse à souder fermée; avec plaques de serrage à ouverture automatique - Numéro d'article: 200-615

Données techniques

Type de connexion (1)	Raccordement par vis
Longueur de dénudage	9 ... 10 mm / 0.35 ... 0.39 in
Type de connexion	Connexion par soudure
Charge calorifique [MJ]	0.064 [MJ]
Poids [g]	environ 5.25 [g]
Largeur	16 mm / 0.63 in
Hauteur	18 mm / 0.709 in
Profondeur	23.6 mm / 0.929 in

Photos & dessins



Adresse

WAGO Kontakttechnik GmbH & Co. KG

Hansastr. 27

32423 Minden

Telefon: 0571/887-0

Fax: 0571/887-169

<http://www.wago.com>

© WAGO Kontakttechnik GmbH & Co. KG

Technische Änderungen und Irrtümer vorbehalten.