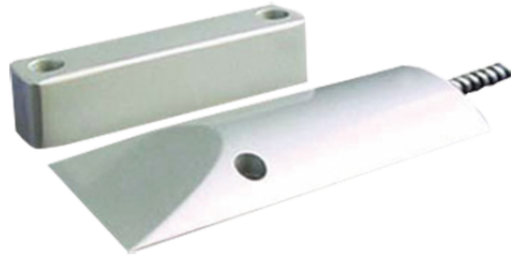




**30087015**

**CONT. MAGNÉT. POUR PORTES BASCULANTES ALUMINIUM**



Contact magnétique pour portes basculantes, boîtier aluminium moulé sous pression, avec câble de sortie protégé par gaine métallique. Dimensions : 62x105x20mm.



**30087015**

## CONT. MAGNÉT. POUR PORTES BASCULANTES ALUMINIUM

### CARACTÉRISTIQUES PRINCIPALES

Type détecteur	Contact magnétique
Type de détection	Magnétique

### CARACTÉRISTIQUES MATÉRIEL

Coloris	Aluminium
Hauteur (mm)	65
Largeur (mm)	105
Profondeur (mm)	20
Montage en surface	Oui

**Contact magnétique pour portes basculantes aluminium**

Les caractéristiques techniques peuvent être modifiées sans préavis et elles se réfèrent à la dernière version disponible.