



MASTER LEDtube secteur T5



MASTER LEDtube 600mm HE 8W 840 T5 EU

Le nouveau Philips MASTER LEDtube direct 230V T5 simplifie vos projets d'éclairage. Plus besoin de vérifier la technologie du ballast. Grâce à une conception unique, le Philips MASTER LEDtube direct 230V T5 s'installe sur des luminaires qui fonctionnent sur secteur. Tellement simple à utiliser ! Parfaitement sûr, fiable et facile à installer, le Philips MASTER LEDtube direct 230V T5 constitue une alternative idéale aux tubes fluorescents standard. Il offre le meilleur rapport qualité/durée de vie, avec une consommation d'énergie et des coûts de maintenance réduits.

Données du produit

Caractéristiques générales	
Culot	G5 [G5]
Conforme à la directive RoHS UE	Oui
Durée de vie nominale (nom.)	50000 h
Cycle d'allumage	200000X
Référence de mesure du flux	Sphere

Photométries et Colorimétries	
Code couleur	840 [CCT de 4 000 K]
Angle d'émission du faisceau (nom.)	200 °
Flux lumineux (nom.)	1050 lm
Couleur	Blanc brillant (CW)
Température de couleur proximale (nom.)	4000 K
Efficacité lumineuse (valeur nominale)	131,00 lm/W
Variation des coordonnées trichromatiques en fonction du temps de fonctionnement	<6
Indice de rendu des couleurs (nom.)	80

LLMF à la fin de la durée de vie nominale (nom.)	70 %
--	------

Caractéristiques électriques	
Fréquence d'entrée	50 à 60 Hz
Puissance (valeur nominale)	8 W
Courant lampe (nom.)	40 mA
Heure de démarrage (nom.)	0,5 s
Temps de chauffage à 60 % du flux lumineux (nom.)	0,5 s
Facteur de puissance (nom.)	0,92
Tension (nom.)	220-240 V

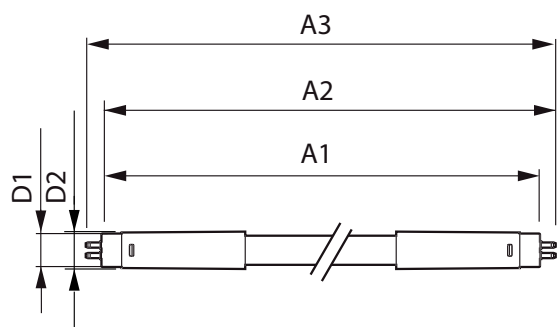
Températures	
Température ambiante (max.)	45 °C
Température ambiante (min.)	-20 °C
Température de stockage (max.)	65 °C
Température de stockage (min.)	-40 °C

MASTER LEDtube secteur T5

Température maximale du boîtier (nom.)	60 °C
Gestion et gradation	
avec gradation	Non
Matériaux et finitions	
Finition de l'ampoule	Dépoli
Matériaux des ampoules	Glass
Longueur du produit	600 mm
Forme de l'ampoule	Tube, double extrémité
Normes et recommandations	
Classe d'efficacité énergétique	E
Produit à faible consommation	oui
Marques d'homologation	RoHS compliance Déclaration CE Certificat KEMA

Consommation d'énergie kWh/1 000 h	8 kWh
Numéro d'enregistrement EPREL	467307
Données logistiques	
Code de produit complet	871951433427400
Nom du produit de la commande	MASTER LEDtube 600mm HE 8W 840 T5 EU
Code barre produit	8719514334274
Code de commande	33427400
Code de commande local	33427400
Numérateur - Quantité par kit	1
Conditionnement par carton	10
SAP - Matériaux	929003044202
Poids net (pièce)	0,232 kg

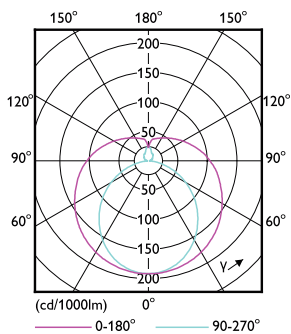
Schéma dimensionnel



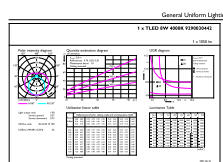
MAS LEDtube 600mm HE 8W 840 T5

Product
MASTER LEDtube 600mm HE 8W 840 T5 EU

Données photométriques



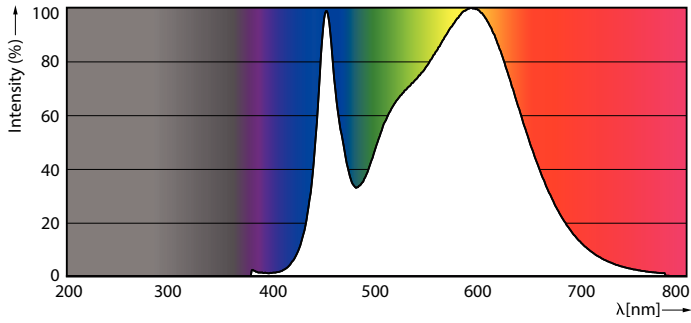
LEDtube MAS 8W G5 1000lm



LEDtube MAS G3 8W G13 1050lm 840-GUL

MASTER LEDtube secteur T5

Données photométriques

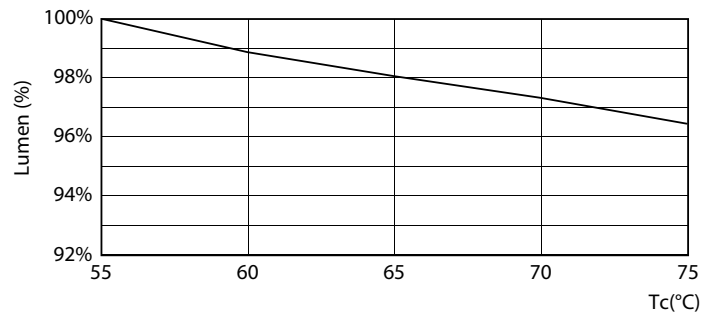


LEDtube MAS G3 8W G13 1050lm 840-POC

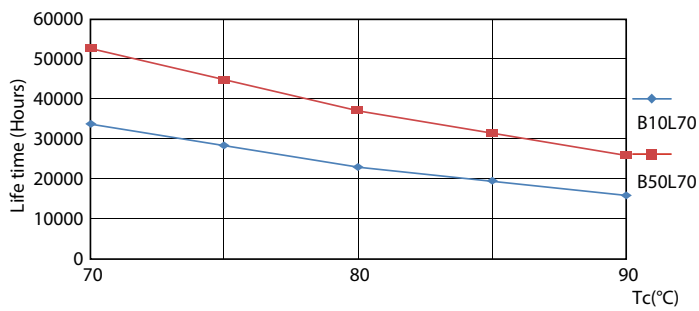
Durée de vie



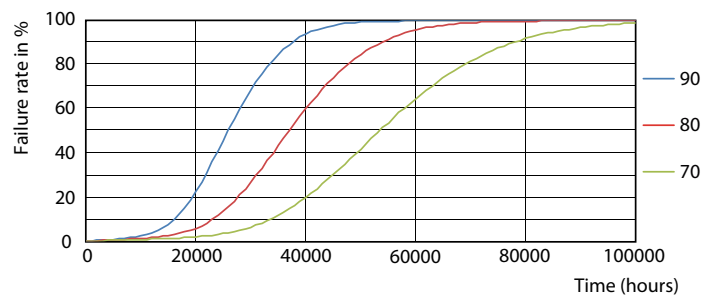
LEDtube 50K-LED



LEDtube MAS G3 8W 50K LumenVsTc-LMP



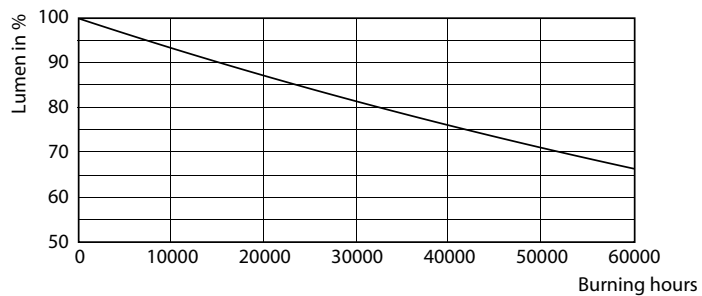
LEDtube MAS 1 26W 50K LifetimeVsTc-LED



LEDtube MAS 1 26W 50K FailureRate-LED

MASTER LEDtube secteur T5

Durée de vie



LEDtube 50K-LMP

